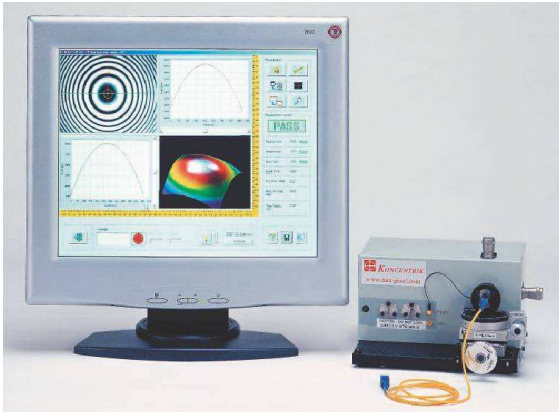


# INTERFEROMETRY INSTRUMENT

## 端面形状測定器

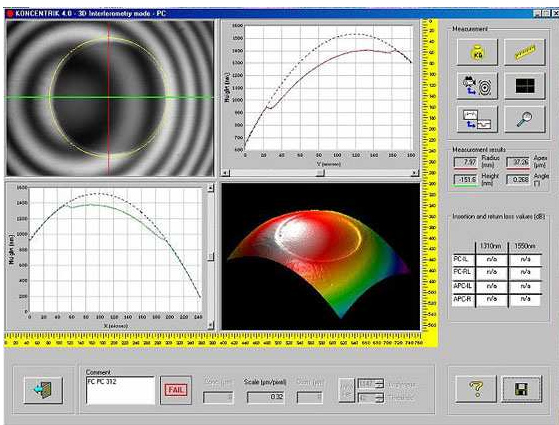
### KONCENTRIK 4.0



Koncentrikは鮮やかな3D表示と高分解能の2D表示を備え、干渉縞を用いた端面形状測定器です。これ1台でフェルールの同心度の選別、研磨後の形状測定、コア偏心量の選別が可能です。また、日本語版OSにも対応しておりますので、測定データの管理を日本語で行うことが可能です。

Koncentrik possesses high resolution 2D & 3D surface profiles with the end geometry measuring apparatus using interference-fringe.

This system can measure the geometry of ferrule end face, ferrule eccentricity and core eccentricity.



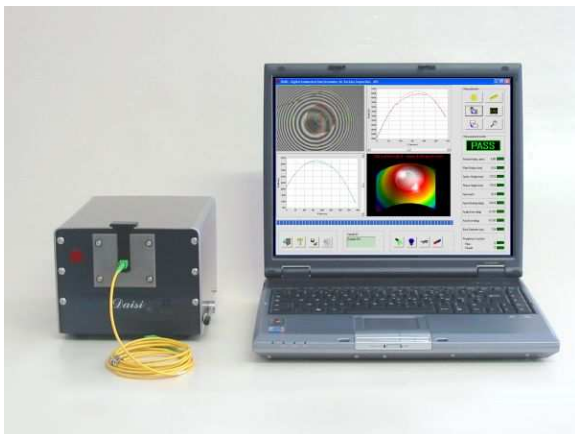
形状測定精度  
Accuracy of Geometry measurement

曲率半径 Radius	$\pm 0.5\text{mm}(0.2\text{mm}:1\sigma)$
ファイバ突出/引き込み量 Fiber Height	$\pm 5\text{nm}(2\text{nm}:1\sigma)$
研磨頂点ずれ Apex Offset	$\pm 5\mu\text{m}(3\mu\text{m}:1\sigma)$

偏心量測定精度  
Accuracy of Eccentricity measurement

偏心量 Eccentricity Measurement	$\pm 0.15\mu\text{m}$
偏心方向 Indexing Measurement	UP to $1^\circ$

### DAISI



DAISI(Digital Automated Interferometer for Surface Inspection)はKONCENTRIK4.0の優れたソフトウェアを継承し、更にオートフォーカス、オートキャリブレーション、コネクタの自動保持といったハードウェアの改良によって、作業性、再現性の向上を実現させました。また、単心コネクタだけでなく、MT-RJコネクタの測定も可能です。

コンピュータとのインターフェースもUSB2.0を使用しておりますので、ノートパソコンとの接続も簡単です。

Daisi (Digital Automated Interferometer for Surface Inspection) achieves the high workability and repeatability with the features such as auto-focus function, auto-calibration function or auto connector fixing system. Measuring MT-RJ connector also can be conducted as well as single ferrule connectors.

The feature of USB2.0 inter-face enables to use this system on lap-top PC.

形状測定精度  
Accuracy of Geometry measurement

曲率半径 Radius	$\pm 0.5\text{mm}(0.2\text{mm}:1\sigma)$
ファイバ突出/引き込み量 Fiber Height	$\pm 5\text{nm}(2\text{nm}:1\sigma)$
研磨頂点ずれ Apex Offset	$\pm 5\mu\text{m}(3\mu\text{m}:1\sigma)$